

ตารางแสดงวงเงินงบประมาณที่ได้รับจัดสรรและราคากลางในงานจ้างก่อสร้าง

๑. ชื่อโครงการ ก่อสร้างทางลาดเอียงคอนกรีตเสริมเหล็ก หน้าศาลาประชาคมหมู่บ้าน หมู่ที่ ๑๒.....
๒. หน่วยงานเจ้าของโครงการ กองช่าง องค์การบริหารส่วนตำบลโพนงาม.....
๓. วงเงินงบประมาณที่ได้รับจัดสรร ๕๕,๒๐๐ บาท (ห้าหมื่นห้าพันสองร้อยบาทถ้วน).....
๔. ลักษณะงาน (โดยสังเขป) ก่อสร้างถนนคอนกรีตเสริมเหล็ก ตามแบบมาตรฐาน คสล. เลขที่ ทถ-๒-๒๐๓ สำหรับองค์การปกครองส่วนท้องถิ่น กว้าง ๑๐.๕๐ เมตร ลึก ๘.๑๐ เมตร หนา ๐.๑๕ เมตร.....
๕. ราคากลางคำนวณ ณ วันที่ ๙ ตุลาคม ๒๕๖๖ เป็นเงิน ๕๕,๑๐๐ บาท (ห้าหมื่นห้าพันหนึ่งร้อยบาทถ้วน).....
๖. บัญชีประมาณการราคากลาง
- ๖.๑ ปริ.๔.....
- ๖.๒ ปริ.๕.....
- ๖.๓ ปริ.๖.....
- ๖.๔ แบบแปลน.....
๗. รายชื่อคณะกรรมการกำหนดราคากลาง
- ๗.๑ นายปรัชญา จาริอูต.....
- ๗.๒ นางสมณฑา วงษ์ศรีแก้ว.....
- ๗.๓ สิบเอก วีรยุทธ โพธิ์ศรี.....

ชื่อโครงการ: โครงสร้างงบประมาณราคาค่าก่อสร้างองค์การบริหารส่วนตำบลโพนงาม  
 สถานที่ก่อสร้าง: ก่อสร้างทางลาดเอียงคอนกรีตเสริมเหล็กหน้าศาลาประชาคมหมู่บ้าน บ้านคำไหล หมู่ที่ ๑๒ ตำบลโพนงาม อำเภอภูซำ จังหวัดยโสธร  
 ปริมาณงาน: กว้าง ๑๐.๔๐ เมตร ลึก ๘.๑๐ เมตร หนา ๐.๑๕ เมตร  
 ประมาณราคาตามแบบ: แบบมาตรฐานถนน คสล. เลขที่ ทถ-๒-๒๐๓ สำหรับองค์การปกครองส่วนท้องถิ่น (/) รายงานผลและขออนุมัติใช้ราคากลาง  
 โดยคณะกรรมการกำหนดราคากลาง: ๖ ตุลาคม ๒๕๖๖  
 งานก่อสร้างตามโครงการใช้จ่ายเงินลงทุนสำรองเงินสะสมปี ๒๕๖๖

ลำดับ	รายการ	ค่าก่อสร้างทั้งหมด รวมเป็นเงิน (บาท)	หมายเหตุ
๑	สรุป		
	- ค่าก่อสร้างทางลาดเอียงคอนกรีตเสริมเหล็กหน้าศาลาประชาคมหมู่บ้าน หมู่ที่ ๑๒ บ้านคำไหล ตำบลโพนงาม อำเภอภูซำ จังหวัดยโสธร ดำเนินการโดย	๕๕,๑๑๒.๓๐	
	- ก่อสร้างถนนคอนกรีตเสริมเหล็ก ตามแบบ มาตรฐานถนนคอนกรีตเสริมเหล็ก เลขที่ ทถ-๒-๒๐๓ สำหรับองค์การปกครองส่วนท้องถิ่น กว้าง ๑๐.๔๐ เมตร ลึก ๘.๑๐ เมตร หนา ๐.๑๕ เมตร		
สรุป	รวมค่าก่อสร้างเป็นเงินทั้งสิ้น	๕๕,๑๑๒.๓๐	
	คิดเป็นเงิน	๕๕,๑๐๐.๐๐	
(อักษร)		ห้าหมื่นห้าพันหนึ่งร้อยบาทถ้วน	

\*หมายเหตุ - ระยะเวลาดำเนินการ ๖๐ วัน (รวมระยะเวลาทดสอบวัสดุ) , ราคาน้ำมันดีเซล B๗ ที่ อ.เมืองยโสธร ๓๒.๕๑ บาท/ลิตร  
 คณะกรรมการกำหนดราคากลาง ตามคำสั่งองค์การบริหารส่วนตำบลโพนงาม ที่ ๒๘๔ / ๒๕๖๖ ลงวันที่ ๓ ตุลาคม ๒๕๖๖

สืบเอก.....กรรมการ  
 ( วีรยุทธ โพธิ์ศรี )  
 นักป้องกันฯ ปฏิบัติการ

(ลงชื่อ).....กรรมการ  
 ( นางสุมณฑา วงษ์ศรีแก้ว )  
 ผู้อำนวยการกองการศึกษา

(ลงชื่อ).....ประธานกรรมการ  
 ( นายปรัชญา จาริอุด )  
 ผู้อำนวยการกองช่าง

ร้อยตำรวจตรี.....อนุมัติ  
 ( ชัยโย คำแสน )

นายกองค์การบริหารส่วนตำบลโพนงาม



ชื่อโครงการ ก่อสร้างทางลาดเอียงคอนกรีตเสริมเหล็กหน้าศาลาประชาคมหมู่บ้าน  
 สถานที่ก่อสร้าง บ้านคำไหล หมู่ที่ ๑๒ ตำบลโพหนองาม อำเภอกุดชุม จังหวัดยโสธร  
 ปริมาณงาน กว้าง ๑๐.๔๐ เมตร ลึก ๘.๑๐ เมตร หนา ๐.๑๕ เมตร  
 ประมาณราคาตามแบบ ตามแบบมาตรฐานถนน คสล. เลขที่ ทถ-๒-๒๐๓ สำหรับองค์การปกครองส่วนท้องถิ่น

โดยคณะกรรมการกำหนดราคากลาง ๖ ตุลาคม ๒๕๖๖ งานก่อสร้างตามโครงการใช้จ่ายเงินอุดหนุนสำรองเงินสะสมปี ๒๕๖๖

ลำดับ	รายการ	ค่าวัสดุ+ค่าแรงงาน รวมเป็นเงิน (บาท)	Factor F	ค่าก่อสร้างทั้งหมด รวมเป็นเงิน (บาท)	หมายเหตุ
	ประเภทงานทาง	๔๐,๓๙๘.๙๘	๑.๓๖๔๒	๕๕,๑๑๒.๓๐	
	ประเภทงานอาคาร				
	ประเภทงานชลประทาน				
	ประเภทงานสะพานและท่อเหลี่ยม				
	เงื่อนไข				
	เงินล่วงหน้าจ่าย	๐%			
	เงินประกันผลงานหัก	๐%			
	ดอกเบี้ยเงินกู้	๗%			
	ค่าภาษีมูลค่าเพิ่ม(VAT)	๗%			
สรุป	รวมค่าก่อสร้างเป็นเงินทั้งสิ้น			๕๕,๑๑๒.๓๐	
	คิดเป็นเงิน			๕๕,๑๐๐.๐๐	
	(อักษร)	ห้าหมื่นห้าพันหนึ่งร้อยบาทถ้วน			

ขนาดพื้นที่ดำเนินการ

๘๔.๒๔ ตารางเมตร

เฉลี่ยราคาประมาณ

๖๕๔.๐๘ บาท/ตารางเมตร

\*หมายเหตุ - ระยะเวลาดำเนินการ ๖๐ วัน (รวมระยะเวลาทดสอบวัสดุ), ราคาน้ำมันดีเซล B๗ ที่ อ.เมืองยโสธร ๓๒.๕๑ บาท/ลิตร

คณะกรรมการกำหนดราคากลาง ตามคำสั่งองค์การบริหารส่วนตำบลโพหนองาม ที่ ๒๘๔ / ๒๕๖๖ ลงวันที่ ๓ ตุลาคม ๒๕๖๖

สืบเอก.....กรรมการ

( วีรยุทธ โพธิ์ศรี )

นักป้องกันฯ ปฏิบัติการ

(ลงชื่อ).....กรรมการ

( นางสมณฑา วงษ์ศรีแก้ว )

ผู้อำนวยการกองการศึกษา

(ลงชื่อ).....ประธานกรรมการ

( นายปรัชญา จาริอุด )

ผู้อำนวยการกองช่าง

ร้อยตำรวจตรี.....อนุมัติ

( ชัยโย คำแสน )

นายกองค์การบริหารส่วนตำบลโพหนองาม

ชื่อโครงการ

ก่อสร้างทางลาดเอียงคอนกรีตเสริมเหล็กหน้าศาลาประชาคมหมู่บ้าน

สถานที่ก่อสร้าง บ้านคำไหล หมู่ที่ ๑๒ ตำบลโพนงาม อำเภออุทุมพร จังหวัดยโสธร

ปริมาณงาน กว้าง ๑๐.๔๐ เมตร ลึก ๘.๑๐ เมตร หนา ๐.๑๕ เมตร

ประมาณราคาคาตามแบบ มาตรฐานถนน คสล. เลขที่ ทด-๒-๒๐๓ สำหรับองค์การปกครองส่วนท้องถิ่น

โดยคณะกรรมการกำหนดราคาากลาง เมื่อวันที่ ๖ ตุลาคม ๒๕๖๖

( / ) รายงานผลและขออนุมัติใช้ราคาากลางก่อสร้างตามโครงการใช้จ่ายเงินทุนสร้างรองเงินสะสมปี พ.ศ. ๒๕๖๖

ลำดับ	รายการ	จำนวน	หน่วย	ค่าวัสดุก่อสร้าง		ค่าแรงงาน		วัสดุ+แรงงาน		หมายเหตุ (แหล่งที่มา)	
				ราคา/หน่วย (บาท)	รวมเงิน (บาท)	ราคา/หน่วย (บาท)	รวมเงิน (บาท)	รวมเงิน (บาท)	รวมเงิน (บาท)	ค่าวัสดุ	ค่าแรงงาน
๑	งานปรับปรุงโครงสร้างพื้นทางเดิม - ถมดินลูกรังพื้นเดิม ปรับเปลี่ยนแต่ง	๑๒.๖๕	ลบ.ม.	๑๕๒.๗๑	๑,๘๘๐.๒๘	๘.๕๐	๑๐๗.๕๑	๑,๙๘๗.๖๙	๑,๙๘๗.๖๙	คำตั้งเป็นการก่อสร้างราคา/กรมนับผู้เข้า	
๒	งานรองพื้นทางคอนกรีต (ปรับแก้ไขแต่ง ทราชมุ่งน้ำ) - ทราชมุ่งน้ำรองใต้ผิวทางคอนกรีต หนา ๐.๐๕ เมตร ใฝ่ยุบ ๑.๒๕%	๔.๒๑	ลบ.ม.	๔๖๓.๘๘	๑,๙๕๓.๘๖	๘.๕๐	๓๕.๘๐	๑,๙๘๙.๖๖	๑,๙๘๙.๖๖	น.ย./จ.บ./ย.ส.+คำขานส่งใฝ่ยุบ	
๓	งานผิวทางคอนกรีตเสริมผสมต่างๆ - คอนกรีตผสมเสร็จ รูปสี่กบาทศก กักตั้งใฝ่ยุบ ๒๘๐ กก./ตร.ชม. ใฝ่ยุบ ๒.๘๖ วัน	๑๒.๖๕	ลบ.ม.	๒,๑๐๒.๓๙	๒๖,๕๖๕.๘๐	๓๒๗.๐๐	๔,๑๓๓.๙๗	๒๗,๖๙๙.๗๗	๒๗,๖๙๙.๗๗	น.ย./จ.บ./ย.ส. บข.คำแรงงาน	
๔	งานเหล็กเสริม+วัสดุมวลรวมอื่นๆ - ตะแกรงเหล็กเส้นกลมผิวเรียบ (มอก.๗๓๗) Ø ๔.๐ มม. ขนาดตาราง ๐.๒๐ x ๐.๒๐ ม. กว้าง ๒.๕๐ ม. ยาว ๕๐ ม./ม้วน(๑๒๕ ตร.ม./ม้วน) - คำแรงวางตะแกรงเหล็กใฝ่ยุบรูป - RB Dir ๑๙ มม. SR ๒๔ ใฝ่ยุบ ๑๓% (DOWEL BAR) - DB Dir ๑๒ มม. SD ๓๐ (มอก.) ใฝ่ยุบ ๙% (TIE BAR) - แอสฟัลท์ ชนิดแข็งตัวช้า CSS-๑ - คำแรงงานตัด หยอด แอสฟัลท์ รอยต่อตามยาว - คำแรงงานตัด หยอด แอสฟัลท์ ทาสี + จารบี รอยต่อตามขวาง - แผ่นพลาสติกโพร่งแสง กันน้ำใฝ่ หนา ๐.๐๗ มม. กว้าง ๑.๒๐ ม. - วัสดุผูกเหล็กเบอร์ ๑๘ (๓๐ กก./ตัน)	๐.๖๗	ม้วน	๓,๑๙๐.๖๐	๒,๑๕๐.๒๑	๐.๐๐	๐.๐๐	๒,๑๕๐.๒๑	๒,๑๕๐.๒๑	น.ย./จ.บ./ร้อยเอ็ด	
				๘๔.๒๕	๕๖.๒๐	๕.๐๐	๔๒๑.๒๐	๒,๑๕๐.๒๑	๒,๑๕๐.๒๑	๒,๑๕๐.๒๑	๒,๑๕๐.๒๑
		๐.๐๐๐๐	ตัน	๒๘,๕๐๗.๖๑	๐.๐๐	๓,๑๐๐.๐๐	๐.๐๐	๒๘,๕๐๗.๖๑	๒๘,๕๐๗.๖๑	น.ย./จ.บ./ย.ส.	
		๐.๐๐๑๑	ลิตร	๒๖.๑๖	๒๖.๔๕๕	๐.๐๐	๐.๐๐	๒๖.๔๕๕	๒๖.๔๕๕	น.ย./จ.บ./กทท.	
		๒๔.๐๐	เมตร	๐.๐๐	๐.๐๐	๒๓.๖๓	๕๖๗.๑๒	๕๖๗.๑๒	๕๖๗.๑๒	ตามหลักเกณฑ์ฯ งานทาง	
		๐.๐๐	เมตร	๐.๐๐	๐.๐๐	๓๑.๖๓	๐.๐๐	๓๑.๖๓	๓๑.๖๓	ตามหลักเกณฑ์ฯ งานทาง(วัสดุ+แรงงาน)	
		๐.๐๐	เมตร	๑๐.๕๐	๐.๐๐	๓.๑๕	๐.๐๐	๓.๑๕	๓.๑๕	น.ย./จ.บ./ย.ส. บข.คำแรงงาน	
										ไม่ได้คาด(ใช้ Wire Mesh)	
รวมยอดยกไป					๓๓,๑๐๓.๙๖		๕,๓๑๙.๙๕	๓๘,๔๒๓.๙๑			



ชื่อโครงการ  
ก่อสร้างทางลาดเอียงคอนกรีตเสริมเหล็กหน้าศาลาประชาคมหมู่บ้าน  
สถานที่ก่อสร้าง  
บ้านคำไหล หมู่ที่ ๑๒ ตำบลโพรงมะนัง อำเภออุทุมพร จังหวัดยโสธร  
ประมาณราคาตามแบบ  
กว้าง ๑๐.๔๐ เมตร ลึก ๘.๑๐ เมตร หนา ๐.๑๕ เมตร  
มาตรฐานถนน คสล. เลนที่ ทด-๒-๒๐๓ สำหรับองค์การบริหารส่วนท้องถิ่น

โดยคณะกรรมการกำหนดราคากลาง เมื่อวันที่ ๖ ตุลาคม ๒๕๖๖ (/ /) รายงานผลและขออนุมัติใช้ราคากลางงานก่อสร้างตามโครงการใช้จ่ายเงินทุนสำรองเงินสะสมปี พ.ศ. ๒๕๖๖

ลำดับ	รายการ	จำนวน	หน่วย	ค่าวัสดุก่อสร้าง		ค่าแรงงาน		วัสดุ+แรงงาน	หมายเหตุ (แหล่งที่มา)	
				ราคา/หน่วย (บาท)	รวมเงิน (บาท)	ราคา/หน่วย (บาท)	รวมเงิน (บาท)		ค่าวัสดุ	ค่าแรงงาน
					๓๓๑,๑๐๓.๙๖		๕,๓๑๙.๙๕	๓๓๖,๔๒๓.๙๑		
	- ค่าแปะผิวทางคอนกรีต	๘๕.๒๕	ตร.ม.	๐.๐๐	๐.๐๐	๙.๕๔	๘๐๓.๖๕	๘๐๓.๖๕	คำดำเนินการก่อสร้าง/กรมบัญชี	
	- ค่าติดตั้งแบบตามยาว ๒ ช่อง	๓๒.๕๐	เมตร	๐.๐๐	๐.๐๐	๒๐.๖๐	๖๖๗.๕๔	๖๖๗.๕๔	ตามหลักเกณฑ์ฯ งานทาง	
๕	งานไหล่ทางด้านข้าง(ใต้หอดึงประปา)								คำดำเนินการก่อสร้าง/กรมบัญชี	
	- ถนนดินลูกรังไหล่ทางด้านข้าง (ใต้หอดึงประปา) ปรับแก้ไขแต่ง	๓.๓๓	กบ.ม.	๑๕๒.๗๑	๕๐๕.๖๕	๘.๕๐	๒๘.๓๓	๕๐๓.๙๘	ตามหลักเกณฑ์ฯ งานทาง	
	รวมเงิน							๕๐,๓๙๘.๙๘		
	ค่าวัสดุ + ค่าแรงงาน + Factor F งานก่อสร้างทาง							๕๕,๑๑๒.๓๐		
	รวมเป็นเงินทั้งสิ้น							๕๕,๑๑๒.๓๐		
	คิดเป็นเงิน							๕๕,๑๐๐.๐๐		
	ตัวอักษร									

ห้าหมื่นห้าพันหนึ่งร้อยบาทถ้วน

\*หมายเหตุ - ระยะเวลาดำเนินการ ๖๐ วัน (รวมระยะเวลาทดสอบวัสดุ) - ราคาน้ำมันดีเซล B๗ ที่ อ.เมืองยโสธร ๓๒.๕๑ บาท/ลิตร

คณะกรรมการกำหนดราคากลาง ตามคำสั่งองค์การบริหารส่วนตำบลโพรงมะนัง ที่ ๒๘๘/ ๒๕๖๖ ลงวันที่ ๓ ตุลาคม ๒๕๖๖

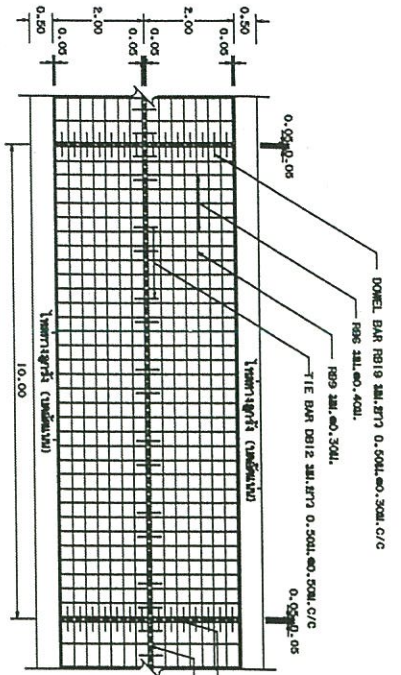
สิบเอก.....กรรมการ  
( ธีรยุทธ โพธิ์ศรี )  
นักป้องกันฯ ปฏิบัติการ

(ลงชื่อ).....กรรมการ  
( นางสมณฑา วงษ์ศรีแก้ว )  
ผู้อำนวยการกองการศึกษา

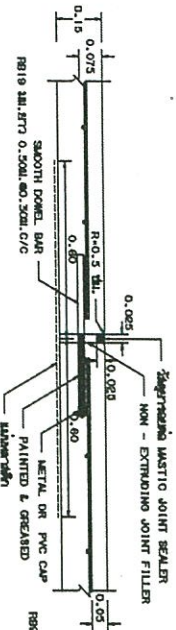
(ลงชื่อ).....ประธานกรรมการ  
( นายปรัชญา จาริอุต )  
ผู้อำนวยการกองช่าง

ร้อยตำรวจตรี.....อนุมัติ  
( ชัยโย คำแสน )  
นายกองค์การบริหารส่วนตำบลโพรงมะนัง

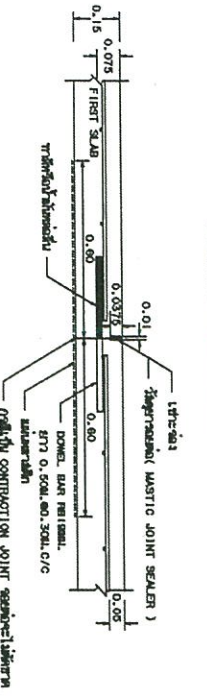




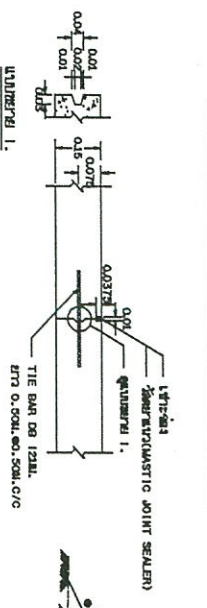
รูปตัดหน้าของวงแหวนเหล็กชั้นใน



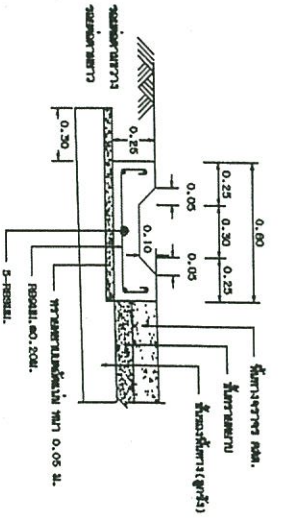
วิธีการเชื่อมต่อแบบขยายตัว



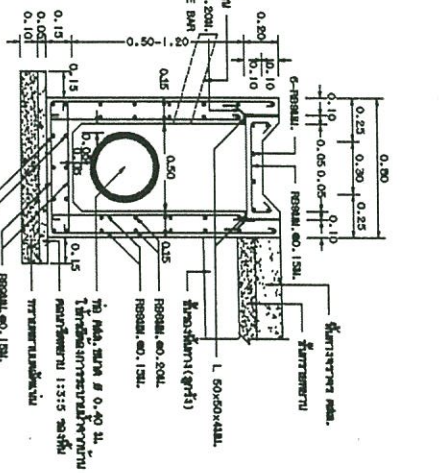
วิธีการเชื่อมต่อแบบหดตัว



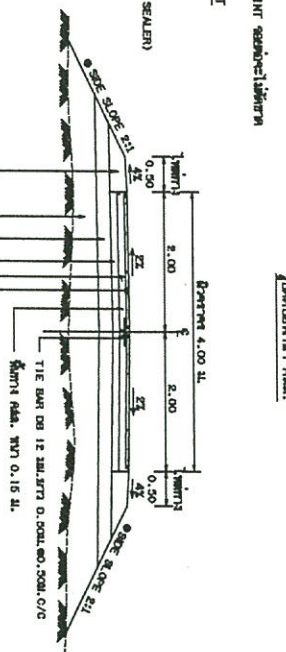
วิธีการเชื่อมต่อแบบยาว



รูปตัดหน้าของวงแหวนเหล็กชั้นนอก



รูปตัดหน้าของวงแหวนเหล็กชั้นนอก



รูปตัดหน้าของวงแหวนเหล็กชั้นนอก

• รายละเอียดการเสริมเหล็กชั้นนอกของวงแหวนเหล็กชั้นนอก

• รายละเอียดการเสริมเหล็กชั้นในของวงแหวนเหล็กชั้นใน

• รายละเอียดการเสริมเหล็กชั้นกลางของวงแหวนเหล็กชั้นกลาง

1. รายการวัสดุที่ใช้ในงานก่อสร้าง

1. คอนกรีตแบบผสมพิเศษ (High Strength Concrete) หนา 200 - 250 มม. (ตามข้อกำหนด)
2. EXPANSION JOINT SEALER ชนิดไม่ขยายตัว (Non-Expanding Joint Sealer) ชนิดยืดหยุ่น (Elastic Type) ขนาด 400 มม.
3. วัสดุอุดรอยต่อแบบยืดหยุ่น (Elastic Joint Filler) ชนิดไม่ขยายตัว (Non-Expanding Joint Filler) ชนิดยืดหยุ่น (Elastic Type) ขนาด 400 มม.
4. วัสดุอุดรอยต่อแบบหดตัว (Contraction Joint Sealer) ชนิดไม่ขยายตัว (Non-Expanding Joint Sealer) ชนิดหดตัว (Contraction Type) ขนาด 400 มม.
5. วัสดุอุดรอยต่อแบบยาว (Longitudinal Joint Sealer) ชนิดไม่ขยายตัว (Non-Expanding Joint Sealer) ชนิดยาว (Longitudinal Type) ขนาด 400 มม.
6. เหล็กเส้นเสริมคอนกรีตขนาด 10 มม. (R10) ขนาด 200 มม.
7. เหล็กเส้นเสริมคอนกรีตขนาด 12 มม. (R12) ขนาด 200 มม.
8. เหล็กเส้นเสริมคอนกรีตขนาด 14 มม. (R14) ขนาด 200 มม.
9. เหล็กเส้นเสริมคอนกรีตขนาด 16 มม. (R16) ขนาด 200 มม.
10. เหล็กเส้นเสริมคอนกรีตขนาด 18 มม. (R18) ขนาด 200 มม.
11. เหล็กเส้นเสริมคอนกรีตขนาด 20 มม. (R20) ขนาด 200 มม.
12. เหล็กเส้นเสริมคอนกรีตขนาด 22 มม. (R22) ขนาด 200 มม.
13. เหล็กเส้นเสริมคอนกรีตขนาด 24 มม. (R24) ขนาด 200 มม.
14. เหล็กเส้นเสริมคอนกรีตขนาด 26 มม. (R26) ขนาด 200 มม.
15. เหล็กเส้นเสริมคอนกรีตขนาด 28 มม. (R28) ขนาด 200 มม.
16. เหล็กเส้นเสริมคอนกรีตขนาด 30 มม. (R30) ขนาด 200 มม.
17. เหล็กเส้นเสริมคอนกรีตขนาด 32 มม. (R32) ขนาด 200 มม.
18. เหล็กเส้นเสริมคอนกรีตขนาด 34 มม. (R34) ขนาด 200 มม.
19. เหล็กเส้นเสริมคอนกรีตขนาด 36 มม. (R36) ขนาด 200 มม.
20. เหล็กเส้นเสริมคอนกรีตขนาด 38 มม. (R38) ขนาด 200 มม.
21. เหล็กเส้นเสริมคอนกรีตขนาด 40 มม. (R40) ขนาด 200 มม.
22. เหล็กเส้นเสริมคอนกรีตขนาด 42 มม. (R42) ขนาด 200 มม.
23. เหล็กเส้นเสริมคอนกรีตขนาด 44 มม. (R44) ขนาด 200 มม.
24. เหล็กเส้นเสริมคอนกรีตขนาด 46 มม. (R46) ขนาด 200 มม.
25. เหล็กเส้นเสริมคอนกรีตขนาด 48 มม. (R48) ขนาด 200 มม.
26. เหล็กเส้นเสริมคอนกรีตขนาด 50 มม. (R50) ขนาด 200 มม.
27. เหล็กเส้นเสริมคอนกรีตขนาด 52 มม. (R52) ขนาด 200 มม.
28. เหล็กเส้นเสริมคอนกรีตขนาด 54 มม. (R54) ขนาด 200 มม.
29. เหล็กเส้นเสริมคอนกรีตขนาด 56 มม. (R56) ขนาด 200 มม.
30. เหล็กเส้นเสริมคอนกรีตขนาด 58 มม. (R58) ขนาด 200 มม.
31. เหล็กเส้นเสริมคอนกรีตขนาด 60 มม. (R60) ขนาด 200 มม.
32. เหล็กเส้นเสริมคอนกรีตขนาด 62 มม. (R62) ขนาด 200 มม.
33. เหล็กเส้นเสริมคอนกรีตขนาด 64 มม. (R64) ขนาด 200 มม.
34. เหล็กเส้นเสริมคอนกรีตขนาด 66 มม. (R66) ขนาด 200 มม.
35. เหล็กเส้นเสริมคอนกรีตขนาด 68 มม. (R68) ขนาด 200 มม.
36. เหล็กเส้นเสริมคอนกรีตขนาด 70 มม. (R70) ขนาด 200 มม.
37. เหล็กเส้นเสริมคอนกรีตขนาด 72 มม. (R72) ขนาด 200 มม.
38. เหล็กเส้นเสริมคอนกรีตขนาด 74 มม. (R74) ขนาด 200 มม.
39. เหล็กเส้นเสริมคอนกรีตขนาด 76 มม. (R76) ขนาด 200 มม.
40. เหล็กเส้นเสริมคอนกรีตขนาด 78 มม. (R78) ขนาด 200 มม.
41. เหล็กเส้นเสริมคอนกรีตขนาด 80 มม. (R80) ขนาด 200 มม.
42. เหล็กเส้นเสริมคอนกรีตขนาด 82 มม. (R82) ขนาด 200 มม.
43. เหล็กเส้นเสริมคอนกรีตขนาด 84 มม. (R84) ขนาด 200 มม.
44. เหล็กเส้นเสริมคอนกรีตขนาด 86 มม. (R86) ขนาด 200 มม.
45. เหล็กเส้นเสริมคอนกรีตขนาด 88 มม. (R88) ขนาด 200 มม.
46. เหล็กเส้นเสริมคอนกรีตขนาด 90 มม. (R90) ขนาด 200 มม.
47. เหล็กเส้นเสริมคอนกรีตขนาด 92 มม. (R92) ขนาด 200 มม.
48. เหล็กเส้นเสริมคอนกรีตขนาด 94 มม. (R94) ขนาด 200 มม.
49. เหล็กเส้นเสริมคอนกรีตขนาด 96 มม. (R96) ขนาด 200 มม.
50. เหล็กเส้นเสริมคอนกรีตขนาด 98 มม. (R98) ขนาด 200 มม.
51. เหล็กเส้นเสริมคอนกรีตขนาด 100 มม. (R100) ขนาด 200 มม.

2. รายการวัสดุที่ใช้ในงานก่อสร้าง

BAR MESH (F4 - 1,200 Kcs)	WIRED MESH (F4 - 2,750 Kcs)
(เหล็กเส้นเสริม SR 24)	(เหล็กเส้นเสริม SR 24)
DIA / SPACING ( มม. / มม. )	DIA / SPACING ( มม. / มม. )
Ø 6 มม. @ 0.40 ม.	Ø 4 มม. @ 0.30 ม.
Ø 8 มม. @ 0.30 ม.	Ø 6 มม. @ 0.30 ม.
Ø 9 มม. @ 0.30 ม.	Ø 8 มม. @ 0.30 ม.

3. รายการวัสดุที่ใช้ในงานก่อสร้าง

หมายเหตุ: วัสดุเสริมคอนกรีตทั้งหมดจะต้องผ่านการทดสอบความแข็งแรงก่อนการใช้งาน

	<b>กรมการช่าง</b> กรมช่างเทคนิค (กรมช่างเทคนิค) กรมช่างเทคนิค (กรมช่างเทคนิค)
	<b>กรมการช่าง</b> กรมช่างเทคนิค (กรมช่างเทคนิค) กรมช่างเทคนิค (กรมช่างเทคนิค)
กรมการช่าง (กรมช่างเทคนิค) กรมช่างเทคนิค (กรมช่างเทคนิค) กรมช่างเทคนิค (กรมช่างเทคนิค)	กรมการช่าง (กรมช่างเทคนิค) กรมช่างเทคนิค (กรมช่างเทคนิค) กรมช่างเทคนิค (กรมช่างเทคนิค)
กรมการช่าง (กรมช่างเทคนิค) กรมช่างเทคนิค (กรมช่างเทคนิค) กรมช่างเทคนิค (กรมช่างเทคนิค)	กรมการช่าง (กรมช่างเทคนิค) กรมช่างเทคนิค (กรมช่างเทคนิค) กรมช่างเทคนิค (กรมช่างเทคนิค)

แบบร่าง 14